



องค์การบริหารส่วนตำบลหนองเสือ
โครงการก่อสร้าง
ก่อสร้างโรงจอดรถเอนก
ประสงค์บริเวณหลังท่า
การ อบต.

สถานที่
ตำบลหนองเสือ อำเภอหนองเสือ

ออกแบบ
นายชุมพล ธีพัฒน์เจริญ
สถาปนิก (จ.)

ตรวจสอบ
นายวิชาญ ชัยรัตน์
วิศวกร (จ.)

ตรวจสอบ
นายวิชาญ ชัยรัตน์
วิศวกร (จ.)

เห็นชอบ
นายวิชาญ ชัยรัตน์
นายก อบต.หนองเสือ

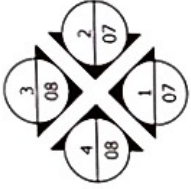
หมายเลขแบบ
63-02

แบบร่าง
แปลนพื้น-หลังคา

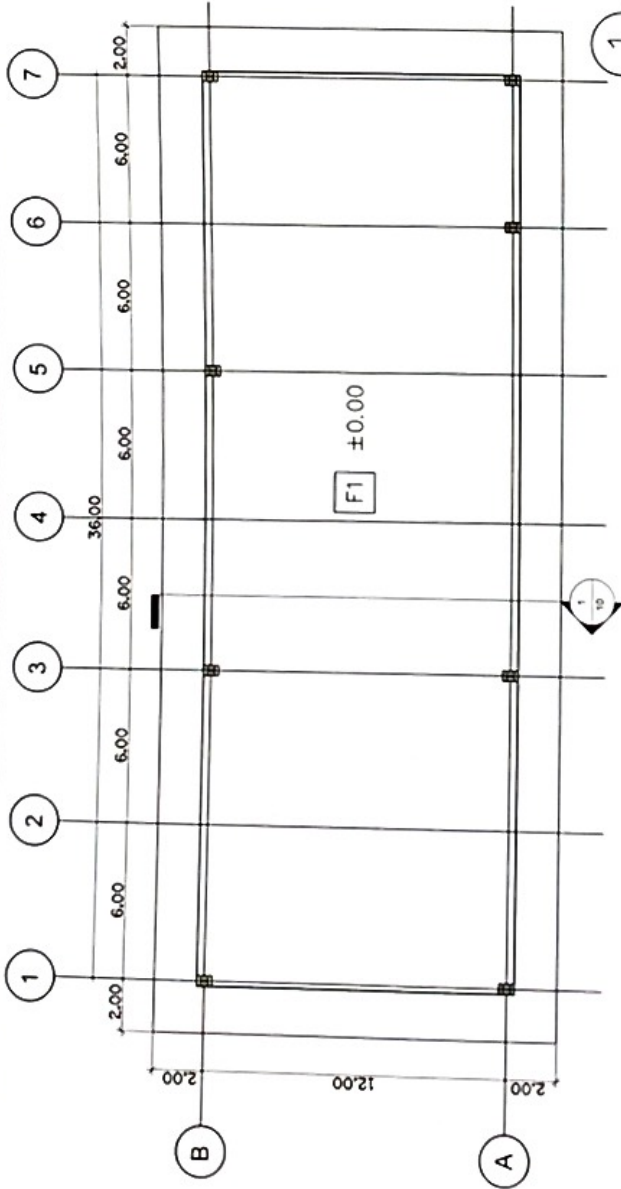
มาตรฐาน
ตามที่ระบุ

วัน/เดือน/ปี

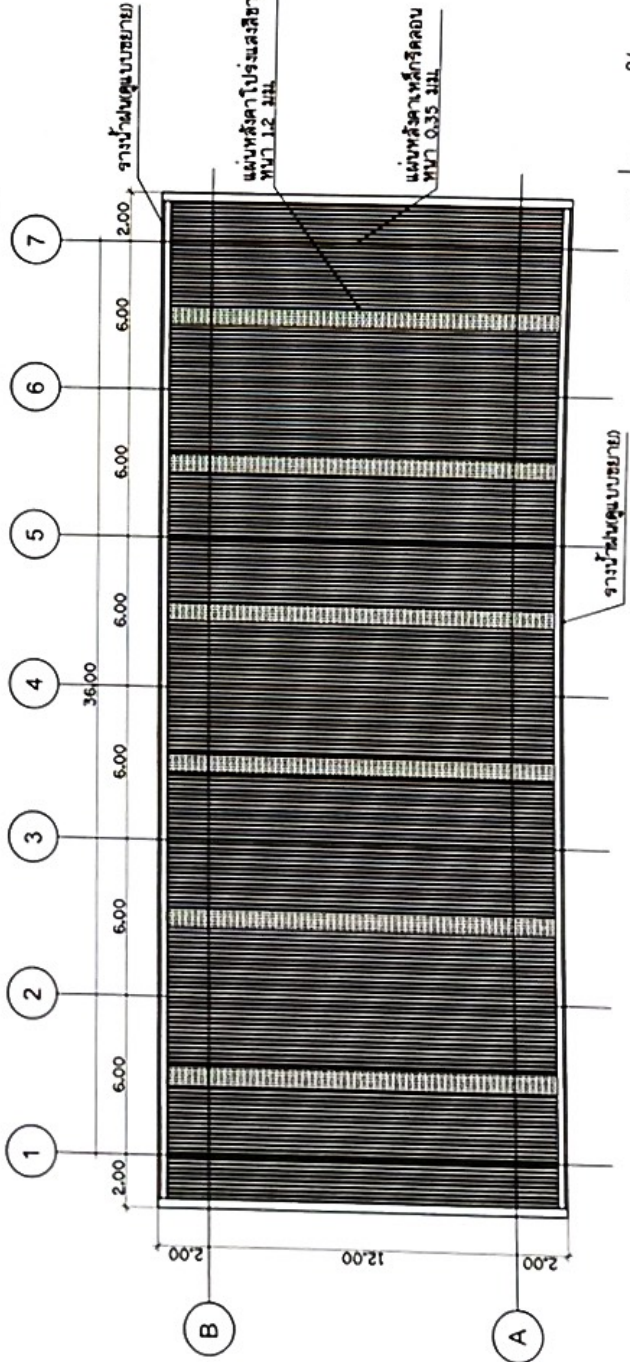
แผ่นที่ 06 จำนวนแผ่น 20



F1 พื้น คสลผิวขัดหยาบ



1 แปลนพื้น
Scale: 1:200



2 แปลนหลังคา
Scale: 1:200



องค์การบริหารส่วนตำบลหนองเรือ
โครงการก่อสร้าง
ก่อสร้างโรงจอดรถนอก
ประมงบริเวณหลังที่ท่า
การ อบต

สถานที่ ตำบลหนองเรือ อำเภอหนองเรือ

ออกแบบ นายชอุบต ธีรพัฒน์โยธา ธีรพัฒน์โยธา ธีรพัฒน์โยธา

ตรวจสอบ นายวิชาญ อึ้งง้วน ธีรพัฒน์โยธา ธีรพัฒน์โยธา

ตรวจสอบ นายวิชาญ อึ้งง้วน ธีรพัฒน์โยธา ธีรพัฒน์โยธา

เซ็นเซอร์ นายวิชาญ อึ้งง้วน ธีรพัฒน์โยธา ธีรพัฒน์โยธา

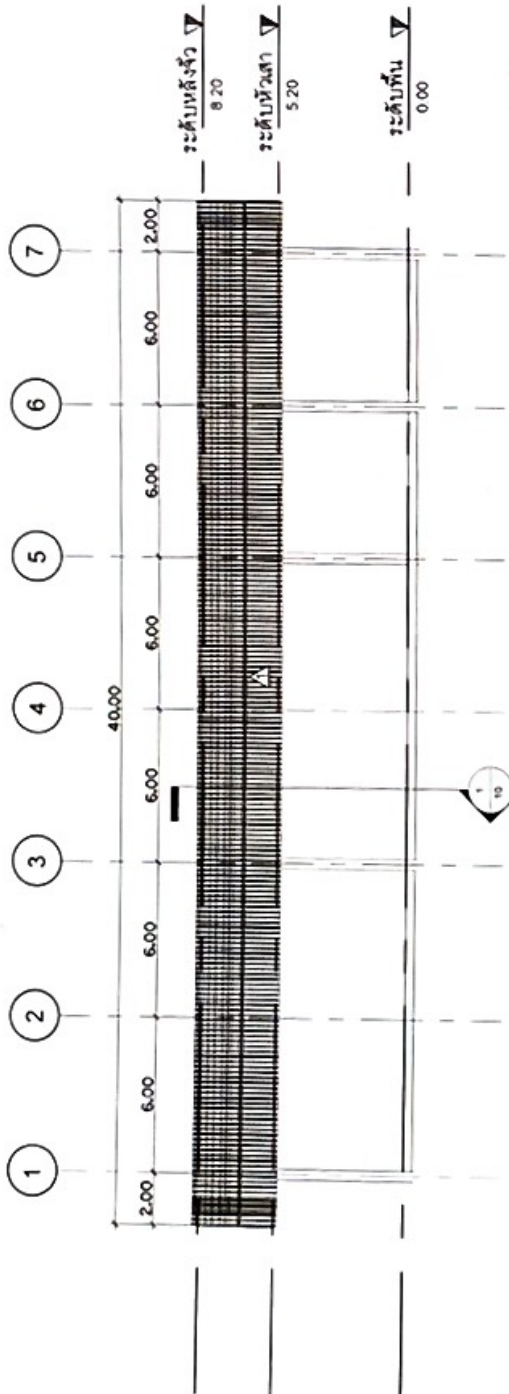
หมายเลขแบบ 63-02

แบบแปลน รูปด้าน 1 - 2

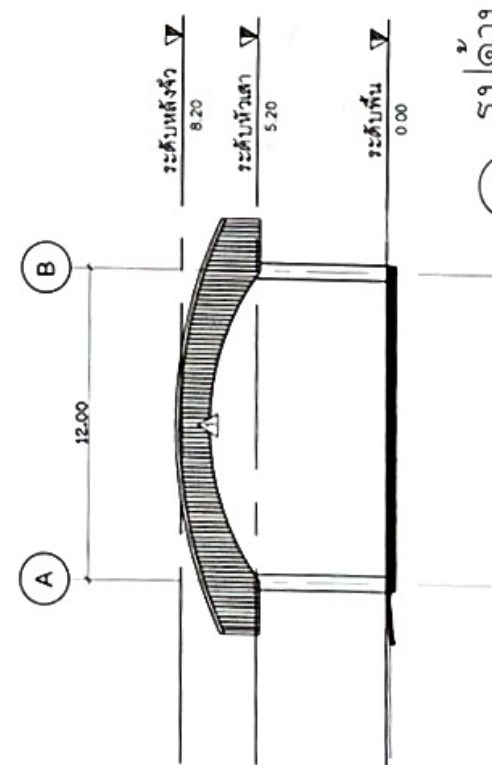
มาตรฐาน ตามที่ระบุ

วัน/เดือน/ปี

แผ่นที่ 07 จำนวนแผ่น 20



รูปด้าน 1
Scale: 1:200



รูปด้าน 2
Scale: 1:200

△ ผนังแผ่นหลังคาเหล็กโรดลอนหนา 0.40 มม



กองการบริหารส่วนต้นคณบดี
โครงการสร้าง
ก่อสร้างโรงจอดรถเอกชน
ประสงค์บริเวณหลังท่า
การ อบต

สถานที่
ค.สมอพลี อ.บ้านลาด จ.เพชรบุรี

ออกแบบ
นายอนุพงษ์ สิงห์พิมพ์เกียรติ
สถาปนิกที่ ๑

ตรวจสอบ
นายชววิชิต สิงห์ตัน
วิศวกรผู้ควบคุมงาน

ตรวจสอบ
นายชววิชิต สิงห์ตัน
ป.บัณฑิตวิศวกรรมโยธา

เป็นของ
นายชววิชิต สิงห์ตัน
นายอนุพงษ์ สิงห์พิมพ์เกียรติ
นายอนุพงษ์ สิงห์พิมพ์เกียรติ

หมายเลขแบบ
63-02

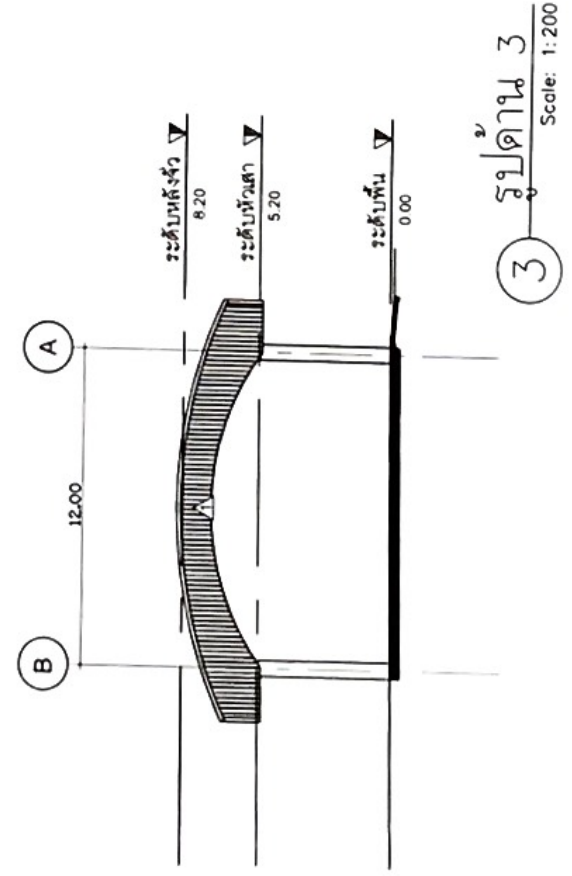
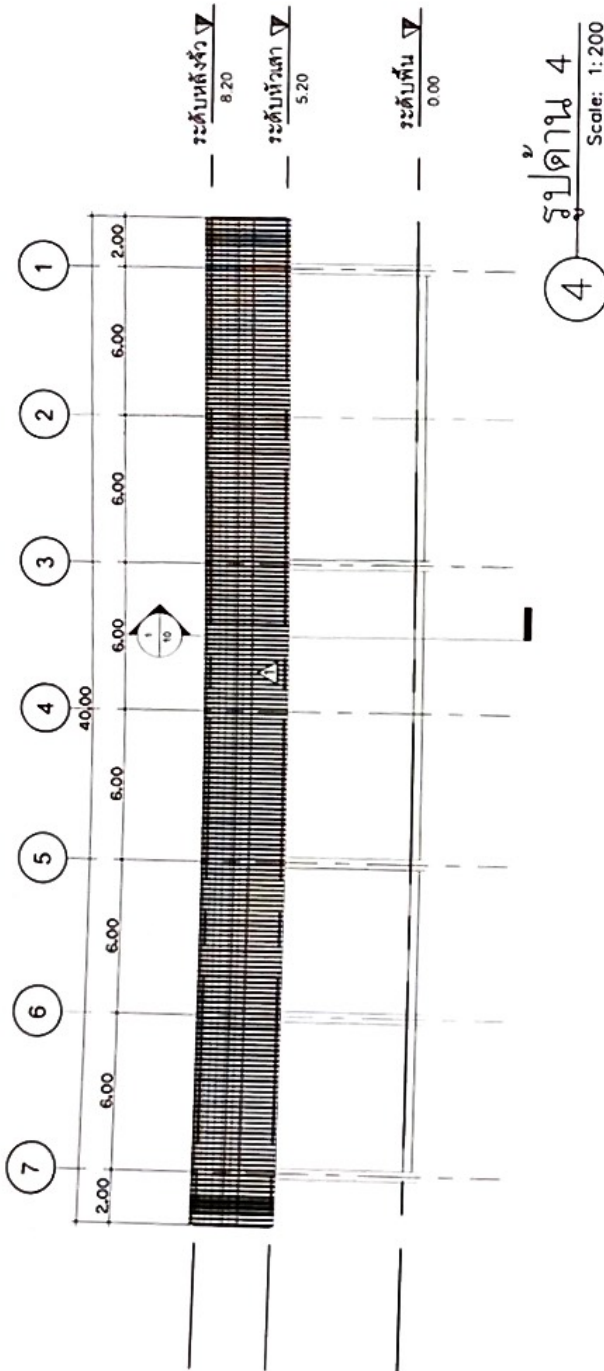
แบบแสดง
รูปด้าน 3 - 4

มาตรฐาน
ตามที่ระบุ

วัน/เดือน/ปี

แผ่นที่
08

จำนวนแผ่น
20



△ ผนังแผ่นหลังคาเหล็กกริดลอนหนา 0.40 มม



องค์การบริหารส่วนตำบลหนองฮี
โครงการก่อสร้าง
ก่อสร้างโรงจอดรถเอนก
ประสงค์บริเวณหลังที่ทำการ อบต.

สถานที่
ตำบลหนองฮี ตำบลหนองฮี

ออกแบบ
นายชอุ่ม สุทธิพันธุ์กุล
สถาปนิก (จ.)

ตรวจสอบ
นายวิชาญ สีงูเสน
สถาปนิก (จ.)

ตรวจสอบ
นายวิชาญ สีงูเสน
สถาปนิก (จ.)

แก้ไข
นายสุริย แซ่ตั้ง
สถาปนิก (จ.)

รายละเอียด
6.3-02

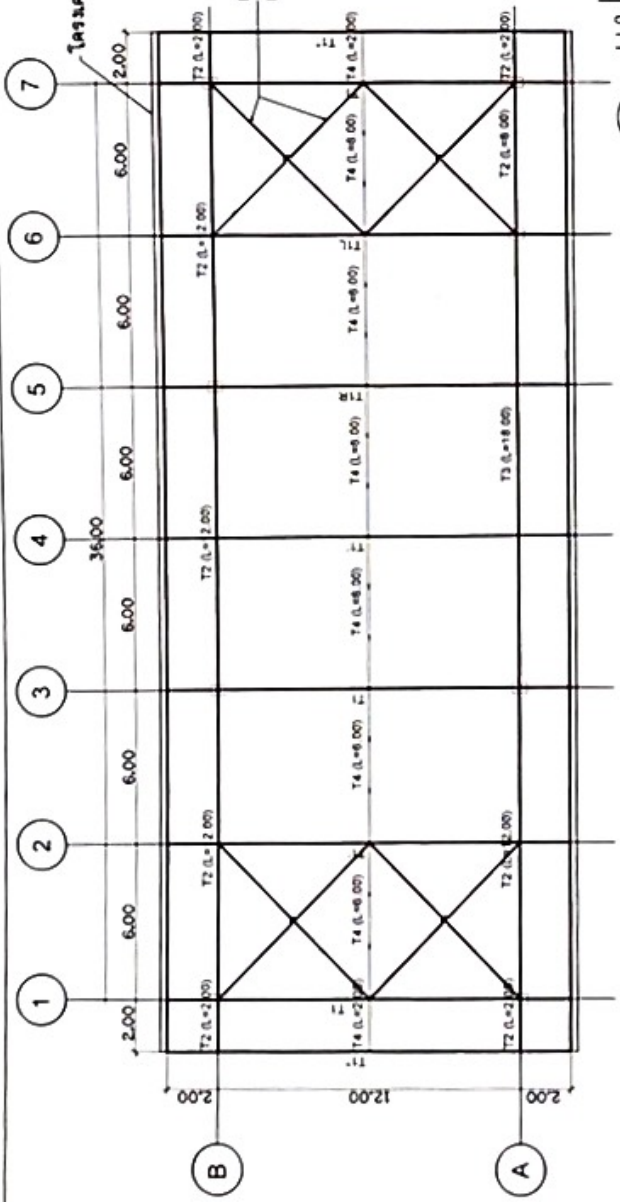
แปลน
แปลงโครงสร้าง

ขนาด
คาน้ำรับ
รับ/คาน้ำรับ

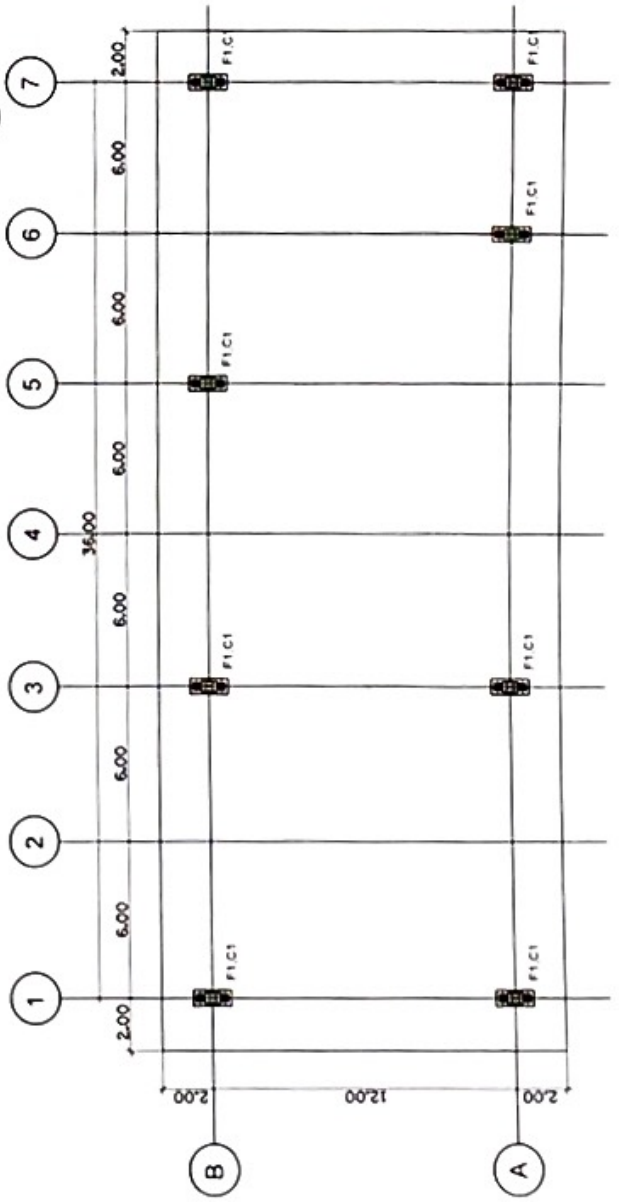
แผ่นที่ 09 จำนวนแผ่น 20

โครงสร้างชั้นวางคาน้ำรับแบบขยาย

เพิ่มกับกรม 8815 หรือเทียบเท่า ขนาด ๕%
เชื่อมคาน้ำรับโครงสร้าง



1 แปลนโครงสร้างคาน้ำรับ
Scale: 1:200



2 แปลนฐานราก
Scale: 1:200



องค์การบริหารส่วนตำบลบึงสามพัน
โครงการก่อสร้าง
ก่อสร้างโรงจอดรถเอกชน
ประสงค์บริเวณหลังที่ทำการ อบต.

สถานที่
ตำบลบึงสามพัน อำเภอสามพราน

ออกแบบ
นายอนุช ธีรพัฒน์เจริญ
สถาปนิก (ใบประกอบวิชาชีพ)

ตรวจสอบ
นายวิชาญ สิงห์สอน
สถาปนิก (ใบประกอบวิชาชีพ)

ตรวจสอบ
นายวิชาญ สิงห์สอน
สถาปนิก (ใบประกอบวิชาชีพ)

ผู้ควบคุมงาน
นายวิชาญ สิงห์สอน
สถาปนิก (ใบประกอบวิชาชีพ)

หมายเลขแบบ
63-02

แบบแสดง
แปลงระบบไฟฟ้า

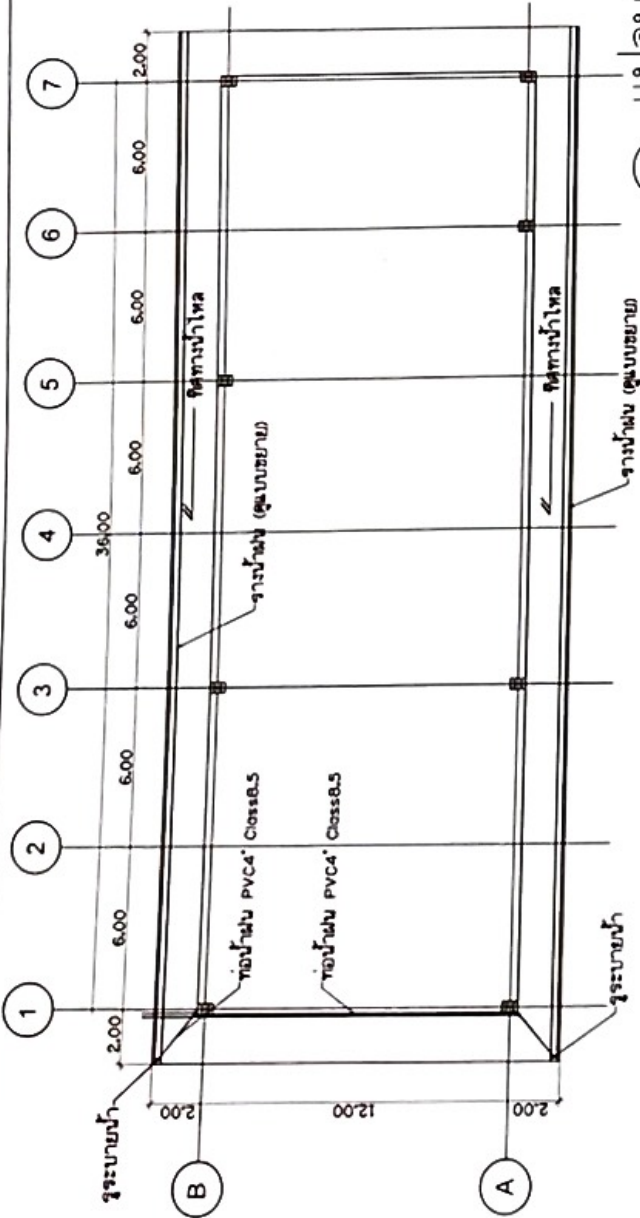
มาตรฐาน
ตามที่ระบุ

วัน/เดือน/ปี

แผ่นที่
จำนวนแผ่น
10 20

1 แปลงระบบระบายน้ำฝน

Scale: 1:200



- โคมไฟ LED High Bay Light ขนาด 150W
- ⊙ สวิตช์
- ☑ ตู้คอนซูเมอร์สำหรับเครื่องปรับอากาศ 4 ช่อง

1 แปลงระบบไฟฟ้า

Scale: 1:200

